

Demo- The Diver Solution - הנחיות לשימוש באתר ה-

<https://global-support.interreport.com/atlas>

לקוח/ה נכבד/ה, להלן מספר הנחיות להתנסות בהדגמת יכולות מוצר ה-BI, **The Diver Solution**, באמצעות אתר ה-Demo של היצרנית, חברת **Dimensional Insight inc.** בנוסף לאתר ה-Demo, תוכל/י למצוא מידע רב ערך נוסף, על **The Diver Solution**, חברת **Dimensional Insight**, הטכנולוגיה, הלקוחות והערכות של גופי מחקר וניתוח (Analysts) באתר היצרן: www.dimins.com.

מידע על חברת **Global Support**, נציגת היצרן בארץ, באתרנו: www.global-support.com.

על אתר ה-Demo:

מוצר ה-BI, **The Diver Solution**, מאפשר נגישות למידע העסקי באמצעות כלי אחזור בסביבת **MS-Windows** או **Linux** המותקנים על מחשב המשתמש או באמצעות כלי אחזור אינטרנטיים (WEB) דרך פורטל ה-BI של המוצר. כלי האחזור האינטרנטיים אינם דורשים התקנה על מחשבי המשתמשים ומופעלים מעצם הפניה לכתובת הפורטל.

להלן הנחיות לשימוש בפורטל ה-BI המשמש כ-Demo ומאפשרים לך להתרשם מיכולות המוצר וקלות השימוש בו.

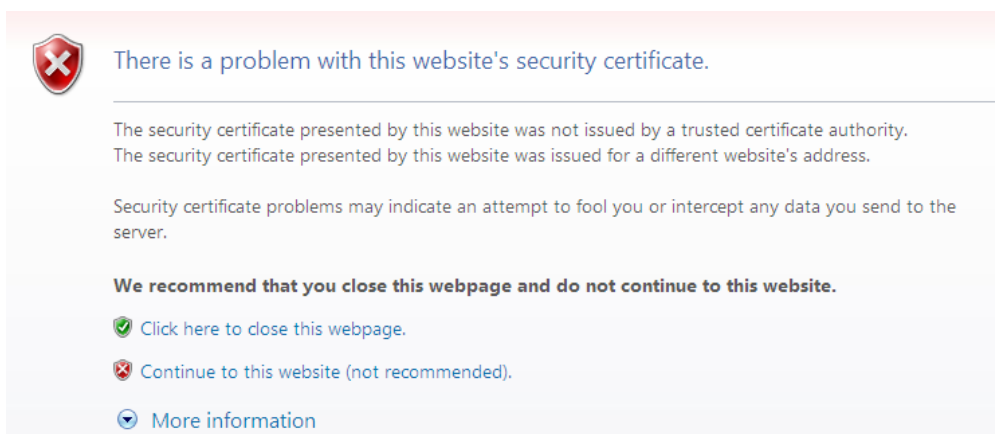
כניסה לפורטל:

1. הפעלת הדפדפן, ניתן להשתמש בכל דפדפן בגרסה עדכנית כגון **Firefox**, **IE Explorer** ו**Chrome** ועוד.

2. בתיבת הכתובת יש להקליד: <https://global-support.interreport.com/atlas>.



יש לשים לב שהאתר מאובטח (https) ולכן יופיע דף אזהרה על כניסה לאתר מסוג זה בדפדפן **IE Explorer**, דף זה נראה:



למרות ההמלצה, יש להקליק את השורה: [Continue to this website \(not recommended\).](#)

3. יופיע דף הכניסה לפורטל הדורש הזדהות עם שם משתמש וסיסמה. לרשותך משתמשים: **demo01**, **demo02**, **demo05**,... הקש/י אחד מהם בתיבת

המשתמש.

הסיסמה (עבור כ"א מהמשתמשים הנ"ל) היא: **demo**.
לאחר הכניסה לפורטל, יוצג הדף הראשון ממנו ניתן לפנות לכל היישומים בפורטל.

4.



לרשותך כמה דרכי גלישה בתוך הפורטל:

א. באמצעות הדיאגרמה/תפריט המוצגים בדף הראשון, שהוא חלק ממפת האתר. בצד שמאל של התרשים, רשימת מצגות המציגות את החברה, המוצר ואת נושאי ה-Demo השונים.

מתוך מצגות אלו, ניתן גם להגיע להדגמות עצמן.

ב. בצד ימין למעלה (של הדף) נמצאת תיבת בחירה (Combo), באמצעותה ניתן לבחור את אחת הסביבות בתוך הפורטל. סביבות אלו הן המקבילות למוצג בתרשים לעיל.

לאחר כניסה לאחד היישומים/הדגמות, יוצגו הדפים הראשיים של אותו תחום באמצעות לשוניות (Tabs). לחיצה על אחת הלשוניות תפתח דף בפורטל. דף זה עשוי להכיל דפי משנה שניתנים לבחירה מתוך העמודה השמאלית (בתמונה לעיל, משמאל בצבע תכלת). עמודה זאת עשויה להיות מוסתרת. במקרה זה, אם רוצים להציגה יש ללחוץ על: << בצד שמאל למעלה של הדף <<< .

דף מתוך הפורטל יכול להכיל לוח מחוונים (dashboard), אינדיקטורים של ביצועי הארגון (KPI) כגון גרפים ודוחות, מפות ועוד. אלמנטים שונים בדף מאפשרים הצגות נוספות. אפשרו זאת מתבררת כאשר מעבירים את הסמן מעל אחד הרכיבים (שעון, גרף, דוח וכו'). במידה והוגדרה גלישה נוספת, הסמן ישתנה לצורת היד המוכרת כאשר יש קישור בדף אינטרנטי.

לחיצה בזמן שהיד מוצגת תציג את היישום המקושר (דוח נוסף, גרף או טקסט עזר) אם זאת אפשרות יחידה, או רשימת אפשרויות באם הוגדרו כמה חלופות.

במידה והוצג גרף, דוח וכדו', יופיע בצד ימין למטה כפתור OK או קישור [Back](#). לחיצה על הנ"ל תסגור את החלון שהוקפץ (PopUp) או היישום שהוצג במקום האלמנט המקורי.

במידה ונפחר יישום ה-NetDiver, המזמן את כלי הניתוח האינטרנטי של המערכת, תתאפשר חזרה ממנו ע"י לחיצה על הקישורית LOG OUT בצד ימין למעלה של היישום.

אנחנו, צוות התמיכה ב-Global Support נשמח לעזור בכתב או טלפונית ככל שנידרש:

טל' 077-4901050, 077-4901030, 054-3270356, 054-9199299

מיייל: info@global-support.co.il